

Fiche technique

Le petit chaperon de ta couleur

Cie de l'Abreuvoir

Plateau :

- **ouverture totale:** 10m-12m
- **profondeur totale:** 10m- 12m
- **hauteur:** mini 4m, idéal 8 à 9m
- **draperie:** à l'italienne
- **sol:** noir

L'espace scénique est: un livre ouvert de 7m de diamètre dont les pages tournent formant les différents décors; un stand musicien; ainsi qu'un totem de 3m en pont de 300 sur platine où sont accrochées des lumières.

Son:

Une façade, une paire de side sur pied jardin et cours au niveau du totem ainsi que deux 8XT(ou équivalent) en bain de pied entre les rampes au sol.

Un stand musicien sera situé en avant scène cours à 1,5m devant le totem soit:

- un direct son pour ampli guitare(un fly d'environ h:1,20m pour le poser) ainsi que pédaliers
- 2 DI reliés au système son pour une sortie gauche/droite en régie son
- 1 micro chant type sm58 sur pied au niveau du totem pouvant être amené au centre avant scène
- La cie amène un deuxième micro il faudra donc 2 lignes micro arrivant en régie son.

Du son sera aussi envoyé depuis un ordinateur en régie(lumière) soit:

- un mini jack stéréo relié à la console son

Lumières:

(Voir plan de feu)

La conduite lumière sera faite depuis un ordinateur. (Besoin: dmx en 5 points)

- 30 gradateurs 2kw
- 1 découpe 2kw type 713sx
- 4 découpes 1kw type 614sx
- 2 découpes 1kw type 613sx
- 8 PC 2kw (6 avec coupe flux)
- 9 PAR64 (dont 3 en CP60,1 en CP61 et 5 en CP62)
- 1 platine de sol
- 1 pied H: 1,5m pour 1 PAR

Planning et déroulé du montage :

Un prémontage lumière vous sera demandé afin de pouvoir monter le décor à l'arrivée de la compagnie.

Personnel:

Il vous sera demandé deux personnes à l'arrivée de la compagnie (dont une connaissant bien le système son et une connaissant bien le système lumière)

1er service:

Déchargement du camion puis installation du décor, du son et des lumières amenées par la compagnie (2 à 3 heures sont nécessaires)

2nd service:

Réglage des lumières, balance du son et calage de la conduite du spectacle (3 heures sont nécessaires)

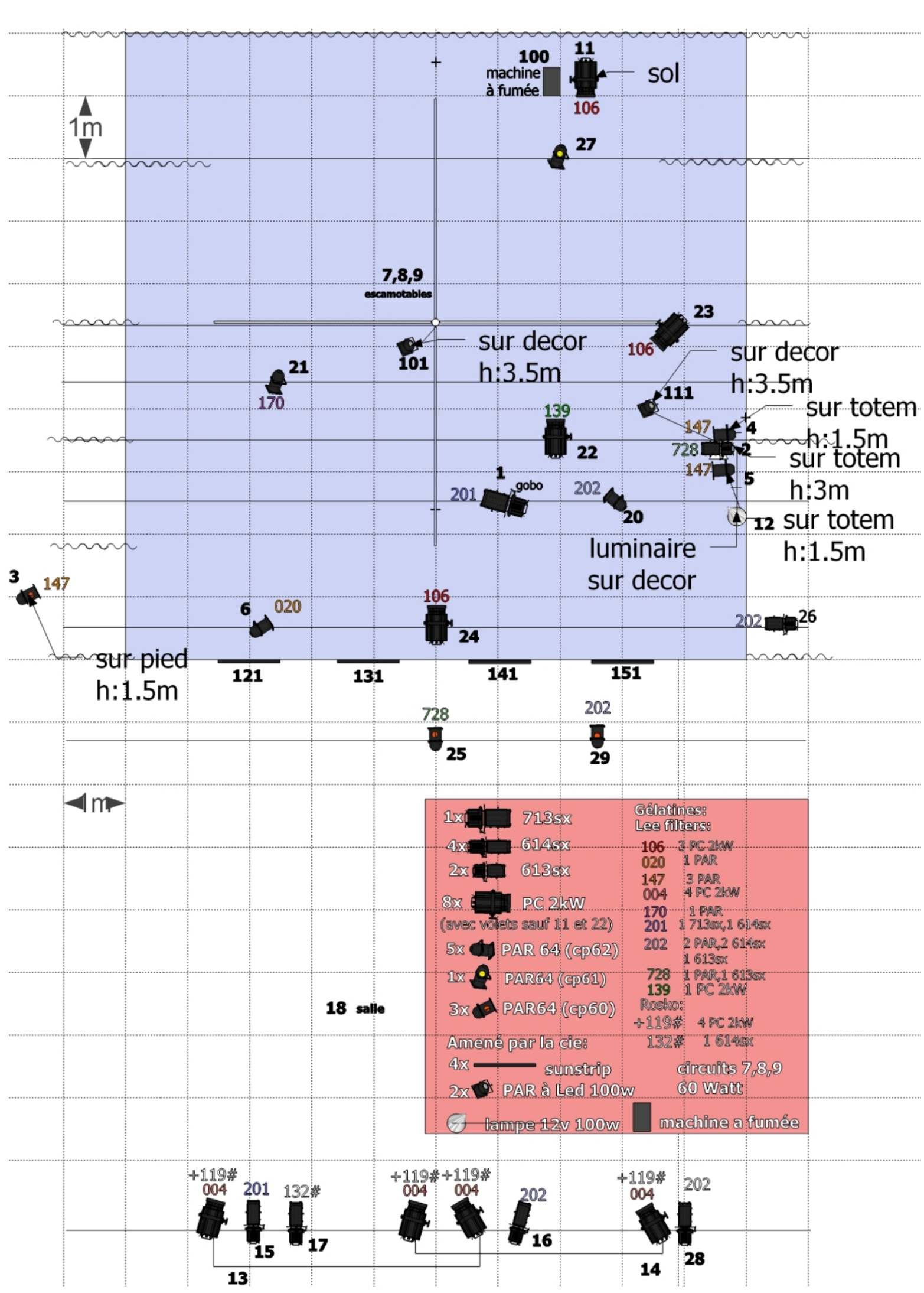
Loges rapides et costumes:

Une table et un fer à repasser en loge pour les costumes

Un miroir en fond de scène ainsi que trois chaises et une table pour les accessoires

Quelques petits bleus pour éclairage de coulisses

CIRCUITS	DIMMER	PROJECTEUR	GELATINE Lee et Rosko	REGLAGE
1		713sx	201etgobo	zone petit chap linge devant maison en débordant à jard
2		613sx	728	sur intérieur mère en forme de trapèze
3		PAR(cp60)	147	banane horizontale sur bûcherons arbre
4		PAR(cp62)	147	banane horizontale sur bûcherons arbre
5		PAR(cp62)	147	banane horizontale sur bûcherons arbre
6		PAR(cp62)	20	banane jard-cours au raz du lit pour bûcheron grand-mère
7		forêt		série extérieur jard 60W
8		forêt		série lampe sur cochon 40W
9		forêt		série extérieur cours 60W
11		PC 2kW	106	demi cercle au dessus du décors effet loup
12		lampe Arnaud		point chaud nuque Arnaud 100W
13		2 PC 2kW	004et119#	face jardin croisée
14		2 PC 2kW	004et119#	face cours croisée
15		614sx	201	face mère découpe réglage sur intérieur
16		614sx	202	face Arnaud
17		614sx	132#	face lit juste le dessus type castelet
18		salle		
20		PAR(cp62)	202	sur décors au dessus maison 1ere scène et sur grand mère petit cadre et espadon
21		PAR(cp62)	170	contre intérieur mère diago lèche le décors
22		PC 2kW	139	douche arbre
23		PC 2kW	106	contre rectangle sur scène largeur du décors profondeur espace de jeu
24		PC 2kW	106	Face piquée sur décors entier : couverture début et pour pages droites
25		PAR(cp60)	728	Face piquée micro chœur chanson fin
26		613sx	202	couloir au raz des rampes petit chap forêt
27		PAR(cp61)		au centre des pages du livre derrière couverture
28		614sx	202et132#	face porte grand mère débordant de chaque cotés(pour code a cours et g-mère ouvre porte
29		PAR(cp60)	202	Face piquée micro sur Arnaud chanson fin
100	100	machine à fumée		
101	101	PAR LED rouge		Accroche sur décors au centre du livre légèrement décentré à jardin pour couverture livre : réglage contre légèrement à jardin impacte 10cm en dessous du haut du tube axe livre
102	102	PAR LED vert		
103	103	PAR LED bleu		
104	104	PAR LED		
105	105	PAR LED strob		
111	111	PAR LED rouge		Accroche arrière du pont même hauteur que 101 : réglage contre latéral complète 101 amorce au niveau de la page extérieur cours
112	112	PAR LED vert		
113	113	PAR LED bleu		
114	114	PAR LED		
115	115	PAR LED strob		
121à130	121à130	1ere rampe jard		de jardin a cours afin d'avoir 7m d'ouverture soit 1 m entre chaque rampes Réglage rampes point chaud au raz du sommet des pages penser a l'effet loup
131à140	131à140	2ème rampe		
141à150	141à150	3ème rampe		
151à160	151à160	4ème rampe cours		



1x		713sx	Gélatines:
4x		614sx	Lee filters:
2x		613sx	106 3 PC 2kW
8x		PC 2kW	020 1 PAR
(avec volets sauf 11 et 22)			147 3 PAR
5x		PAR 64 (cp62)	004 4 PC 2kW
1x		PAR64 (cp61)	170 1 PAR
3x		PAR64 (cp60)	201 1 713sx, 1 614sx
Amené par la cie:			202 2 PAR, 2 614sx
4x		sunstrip	1 613sx
2x		PAR à Led 100w	728 1 PAR, 1 613sx
			139 1 PC 2kW
			Rosko:
			+119# 4 PC 2kW
			132# 1 614sx
			circuits 7,8,9
			60 Watt
	lampe 12v 100w		
			machine a fumée

